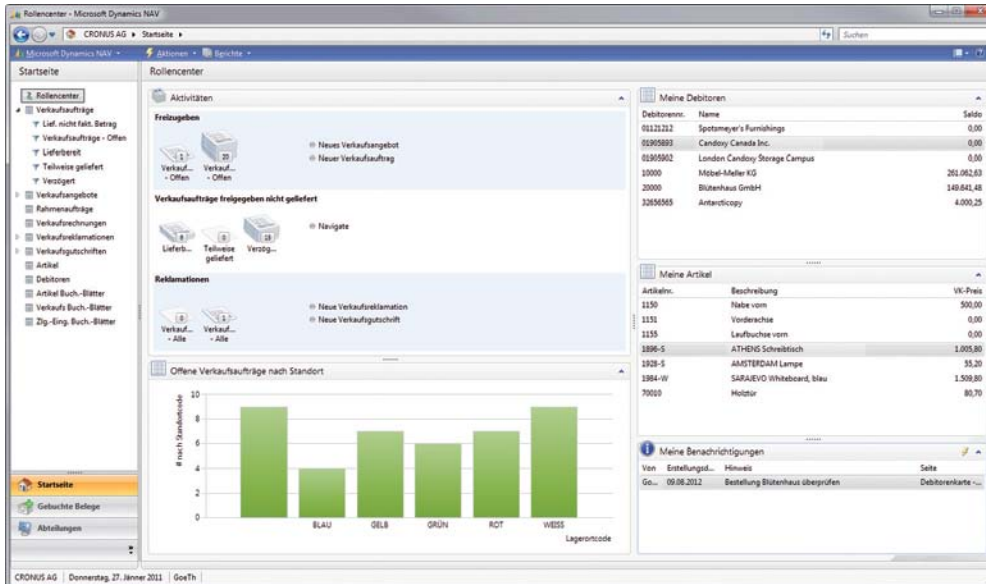


The logo for 'myproject' is displayed in a green rounded rectangle. The word 'my' is in white and 'project' is in blue. Above the 'y' in 'my' is a small blue bar chart with three bars of increasing height.

# myproject



*Effizientes Erfassen von Dienstleistungen sowie die professionelle und flexible Abrechnung von Projekten bietet das NAV AddOn myproject. Der Leistungsumfang reicht dabei von Projekten mit Unterteilungen bis zur Hinterlegung verschiedenster Abrechnungsmethoden zur automatischen Verrechnung von erbrachten Dienstleistungen. Ein besonderes Highlight ist die bequeme und schnelle Eingabe von Arbeitszeiten in NAV-TimeLine, das die am PC verwendeten Programme in einer übersichtlichen Zeitleiste anzeigt und die Mitarbeiter-Zeitdaten mit den Projekten und Aufgaben verknüpft in der NAV-Datenbank ablegt. Der Kunde profitiert durch genaue Leistungsnachweise sowie durch die Zugangsmöglichkeit über ein Online-Ticket-System zu den von ihm beauftragten Projekten und Einzelaufgaben, wo er selbst neue Aufgaben erfassen und den aktuellen Arbeitsfortschritt im Auge behalten kann.*



**myproject** ist ein Branchen-AddOn für das ERP-System Microsoft Dynamics NAV. Es erweitert die Standardfunktionalität des ERP-Systems um Erfassungs- und Abrechnungsfunktionen für Dienstleistungsbetriebe.

### Projektverwaltung

Für die Projektverwaltung wird die Funktion des Standard-NAV-Projektmoduls erweitert. So können Projekte nach einzelnen Abteilungen zusammengefasst werden. Auch eine Unterteilung von Projekten ist entweder in Unterprojekte oder in Zeiteinheiten bei periodischen Projekten möglich. Hier können ev. Zeitbudgets hinterlegt bzw. mit dem tatsächlichen Zeitverbrauch verglichen werden.

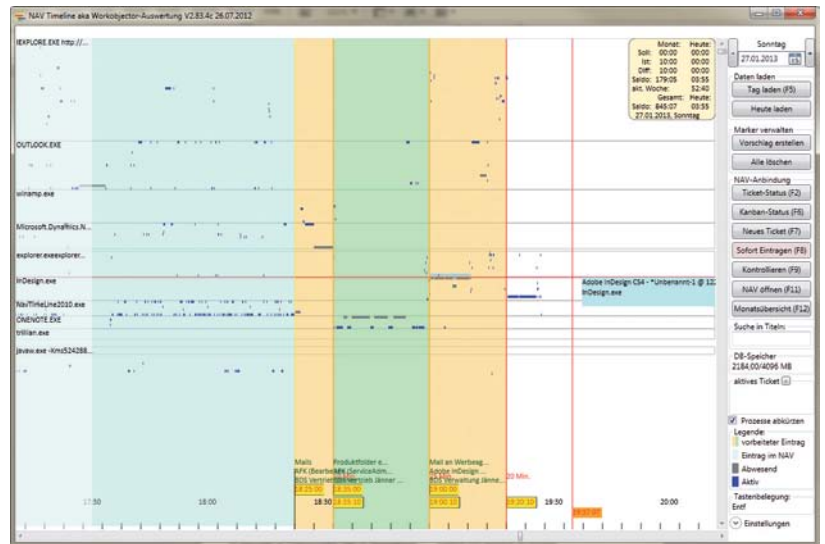
### Projektaufgaben-/Ticketsystem

Für Projekte können einzelne Aufgaben erstellt werden, die dann einzelnen Mitarbeitern zur Bearbeitung zugeteilt werden können. Zeiteinträge aller Mitarbeiter werden Projekten oder Aufgaben zugeordnet, sodass auch bei der Aufgabe die Tätigkeiten oder Anmerkungen aller beteiligten Mitarbeiter angezeigt werden können. Über das bds NAVOutlook-Plugin können auch E-Mails zu Projekten oder Aufgaben zugeordnet werden, die dann von allen Mitarbeitern gesehen werden können und nicht in einzelnen persönlichen Postfächern verborgen bleiben.

### Zeiterfassung inkl. Abwesenheitsverwaltung

Die Zeiterfassung ist eine der wichtigsten Tätigkeiten in dienstleistungsorientierten Unternehmen, da sie für die Wertschöpfung aus der erbrachten Leistung sorgt. Daher ist es wichtig, diese oft als lästig wahrgenommene Aufgabe den Mitarbeitern so einfach wie möglich zu machen. Im NAV-AddOn myproject können daher Dienstleistungen klassisch im NAV erfasst werden. Dazu können entweder Stundenlisten pro Mitarbeiter und Tag erfasst werden oder Tätigkeiten direkt bei einzelnen Projektaufgaben eingegeben werden.

Eine deutlich komfortablere Art der Zeiteingabe für Bildschirmarbeiter steht aber durch die eigene Anwendung NAV-TimeLine zur Verfügung. Dabei protokolliert ein Dienst die jeweils gerade geöffnete Anwendung in eine lokal installierte Datenbank. Durch die fortlaufende Ansicht der verschiedenen Programme ergibt sich so eine Zeitleiste, über die man auch später noch nachvollziehen kann, woran man während des Tages gearbeitet hat. Alle Zeitdaten werden mit dem Passwort des Benutzers verschlüsselt lokal abgespeichert und können nicht von anderen Personen eingesehen werden. Sie dienen ausschließlich zur Unterstützung der Mitarbeiter, die dann Zeitbereiche einfach mit der Maus markieren und die Tätigkeiten mit Projekt- oder Projektaufgabenanzuordnung eintragen können.



Die vom Mitarbeiter eingetragenen Zeitbereiche werden dann in die NAV-Datenbank übernommen und stehen dort für die weitere Verwendung zur Verfügung.

In der Zeiterfassung inkludiert sind die Erfassung von speziellen Zeiten wie Reisezeiten, Auswärtszeiten, Pausenzeiten sowie die Erfassung von Fahrzeiten. Diese dienen einerseits zur Ermittlung von Reisekosten für die Mitarbeiterabrechnung, andererseits zur automatischen Verrechnung derselben an Kunden, wenn dies gewünscht wird. Weiters können Abwesenheitszeiten wie Urlaub, Krankenstand und Zeitausgleich erfasst werden, sodass immer ein aktueller Zeitsaldo pro Mitarbeiter mitgeführt werden kann.

### Projektabrechnung

Für die Abrechnung von Projekten können verschiedenste Abrechnungsmethoden hinterlegt werden. So reichen die Möglichkeiten von der klassischen Verrechnung nach Aufwand über die Verrechnung von Stundenpools (Zeitguthaben), der Pauschalverrechnung bis zur automatischen Verrechnung von Reisekosten.

Der Abrechnungszeitpunkt kann frei gewählt werden und es können auch mehrere Abrechnungen pro Projekt erstellt werden. Vor der Abrechnung gibt es mit der Funktion „Stundenliste kontrollieren“ die Möglichkeit, die Einträge der Mitarbeiter durch einen Supervisor kontrollieren und abändern zu lassen.

So lassen sich auch nachträglich verrechenbare Zeiten ändern, ohne dass sich dadurch die Zeitliste der Mitarbeiter verändert. Bei der Abrechnung können automatisch Zeitrückweise als pdf-Datei generiert werden, die auch gleich automatisch in eine Mail an den betroffenen Kunden eingefügt werden können.

### Vertragsverwaltung

Oft liegen der Zusammenarbeit mit Kunden Dienstleistungsverträge zu Grunde, bzw. müssen auch oft Wartungsverträge anderer Firmen (z.B. Software-Wartungsverträge,...) für Kunden verwaltet werden. Mit der Vertragsverwaltung können alle Kundenvereinbarungen erfasst und mit verschiedenen frei definierbaren Aktionsplänen versehen werden. So kann rechtzeitig vor Vertragsablauf z.B. auf folgende Aktivitäten hingewiesen werden:

- Information der Mitarbeiter, dass neue Angebote erstellt werden müssen
- Überprüfung der Rückmeldungen der Kunden
- Hinweis auf die ev. notwendige Bestellung bei Lieferanten für Nachfolgeverträge
- Erinnerung an die Verrechnung an Kunden



## Dynamisch anpassbare Unternehmenssoftware **spart Kosten** und **steigert Ihre Effizienz!**

### **Auswertungen**

Natürlich stehen verschiedene einzelne Auswertungen von der Zeitliste pro Mitarbeiter und Monat bis hin zu Auswertungen über den Zeiteinsatz der Mitarbeiter in Abteilungen und Projekten zur Verfügung.

Ein ganz eigenes Tool ist die Projektnachkalkulation, mit deren Hilfe für verschiedene Projekte oder Teile von Projekten Deckungsbeitragsnachkalkulationen nach verschiedenen Kriterien durchgeführt werden können.

### **Systemvoraussetzungen**

myproject ist eine Erweiterung von Microsoft Dynamics NAV 2009 R2. Es baut auf dem ERP-System auf, sodass natürlich alle anderen Funktionen von Microsoft Dynamics NAV wie Buchhaltung, Einkauf, Verkauf, Lager, Produktion, etc. auch verwendet werden können, aber nicht alle Module verwendet werden müssen. Die Systemanforderungen von Microsoft Dynamics NAV sind von der Installationsgröße abhängig, beginnen aber ca. ab:

- Aktueller Windows Server 64 bit für Datenbank und NAV-Dienste
- Microsoft SQL-Server
- Ca. 8 GB RAM
- Windows Client PCs oder Terminal Server-Technologien für den Clientzugriff



### **Business Data Solutions GmbH**

Fischauer Gasse 150 | A-2700 Wiener Neustadt  
t: +43 (2622) 82 570 | f: dw 90  
[www.bds.info](http://www.bds.info) | [office@bds.info](mailto:office@bds.info)



*bds ist Mitglied des E.R.P. Competence Circle (ECC), einem Zusammenschluss von derzeit 8 österreichischen NAV-Partnern, um bei größeren Projekten auf zusätzliche Ressourcen und Branchenlösungen zurückgreifen zu können.*