

Microsoft Dynamics NAV 2009

Supply Chain Management

Whitepaper

Dieses Dokument erläutert, wie Microsoft Dynamics® NAV 2009 dazu beitragen kann, die Transparenz in der gesamten Supply Chain zu erhöhen und somit die Abwicklung verbessert, Kosten reduziert, den Artikel- und Informationsfluss beschleunigt und Erkenntnisse für die Entscheidungsfindung und erhöhte Rentabilität liefert.

Januar 2009

<http://www.microsoft.com/germany/dynamics/nav/default.aspx>



Inhaltsverzeichnis

Einführung	3
Zusammenfassung.....	3
Herausforderungen des heutigen Supply Chain Managements	4
Technologie als Lösungsansatz	4
Optimieren Sie Ihre Supply Chain mit Microsoft Dynamics NAV	5
Verknüpfen Sie Personen mit relevanten Daten	6
Nutzen Sie optimierte und automatisierte Prozesse für eine verbesserte Produktivität	8
Optimieren Sie Ihre Lagerverwaltung und Artikelbeschaffung	10
Umfassender Geschäftseinblick für optimierte Prozesse und Wachstum	12
Erzielen Sie geringe Total-Cost-of-Ownership	13
Technologieübersicht.....	14
Schlussfolgerung	15
Anhang: Neue und erweiterte Features und Funktionalitäten für Supply Chain Management in Microsoft Dynamics NAV 2009	16
Artikelverfolgung	16
Lagerbewertung	16
Vorauszahlungen	17
Beleggenehmigungen im Einkauf und Verkauf	17
Integration in Windows Live Local Search	17
Office Open XML Formate	18
Datensatzverknüpfungen	18

Einführung

Dieses Whitepaper richtet sich an kleine und mittelständische Unternehmen, die vorrangig in der Produktion oder Distribution tätig sind und eine Lösung benötigen, die die Integration, Transparenz und Effizienz ihrer Supply Chain verbessert. Es wird erläutert, wie Microsoft Dynamics NAV 2009 Handelspartner einbindet sowie die Zusammenarbeit und den Datenfluss innerhalb und zwischen Unternehmen verbessert, um die Effizienz, Geschwindigkeit und Rentabilität der gesamten Supply Chain zu steigern.

Das Dokument behandelt die folgenden Themen:

- Wie komplexer werdende Liefernetzwerke es immer notwendiger machen, Daten und Prozesse zwischen Supply Chain-Partnern besser zu integrieren und zu synchronisieren.
- Wie Technologie die Transparenz und Effizienz der Supply Chain-Prozesse sowohl innerhalb eines Unternehmens als auch in der gesamten Supply Chain verbessern kann.
- Wie Microsoft Dynamics NAV Unternehmen und deren Handelspartner zum beidseitigen Vorteil darin unterstützen kann, Interaktionen zu rationalisieren, die Zusammenarbeit zu verbessern, die Abwicklung effektiver zu gestalten und die Rentabilität zu erhöhen.

Zusammenfassung

Durch die zunehmende Komplexität der Lieferketten und Distributionskanäle wird ein effizientes Management der Supply Chain immer wichtiger für die Rentabilität und die Kundenzufriedenheit. Hersteller und Distributoren benötigen eine integrierte Businessmanagementlösung, die Daten unternehmensweit verknüpft und die Transparenz innerhalb der gesamten Supply Chain verbessert. Die richtige Technologie kann Unternehmen dabei unterstützen, Prozesse zu vereinfachen, Kosten zu reduzieren, die Kommunikation und Zusammenarbeit mit Handelspartnern zu verbessern, Erkenntnisse für die Entscheidungsfindung zu gewinnen und die Flexibilität für ein schnelles, effektives Reagieren auf sich ändernde Bedingungen zu erhöhen.

Bei Microsoft Dynamics NAV handelt es sich um eine integrierte Businessmanagementlösung, die kleinen und mittelständischen Unternehmen dazu verhelfen kann, die Transparenz der Supply Chain zu erhöhen, die Abwicklung zu verbessern und geringe TCO (Total-Cost-of-Ownership) zu realisieren. Die Integration von Funktionalität der Beschaffung, Lager, Logistik, Produktion und Distribution mit Geschäftsprozessen des Finanzmanagements, CRM (Customer Relationship Management) und weiteren Prozessen fördert die Bereitstellung von aktuellen Daten für Mitarbeiter und Handelspartner. Die flexible und modulare Struktur der Anwendung ermöglicht es, bei Bedarf neue oder kundenspezifische Funktionalität hinzuzufügen, um Wachstum oder Änderungen gerecht zu werden. Mit Microsoft Dynamics NAV können Unternehmen von einer integrierten Supply Chain profitieren, um die Kundenzufriedenheit zu verbessern, die Rentabilität in der gesamten Supply Chain zu erhöhen und sich einen Wettbewerbsvorteil zu verschaffen.

Herausforderungen des heutigen Supply Chain Managements

Mit zunehmender Globalisierung und ständig neu entstehenden Distributions- und Beschaffungskanälen über nationale und geografische Grenzen hinweg, wird das Supply Chain Management zu einer immer größeren Herausforderung. Starke globale Konkurrenz bedeutet, dass Kunden vermehrt geringere Preise, schnelleren Umschlag und bessere Servicequalität fordern. Gleichzeitig erwarten Kunden eine größere Auswahl und kundenbezogene Produkte und Verpackungen, was sich auf die Komplexität und Kosten des Beschaffungs- und Lagermanagements auswirkt. Des Weiteren fordern Kunden und Aufsichtsbehörden die Einhaltung von immer mehr Vorgaben – von der Nachverfolgbarkeit der Materialien bis hin zur Anwendung der RFID-Technologie (Radio Frequency Identification).

Um diesen Herausforderungen zu begegnen, konzentrieren sich Unternehmen aus dem Bereich Produktion und/oder Distribution auf größere Prozesseffizienz, schnellere Durchlaufzeiten, Kostenreduzierung und flexiblere Abläufe. Viele Unternehmen implementieren schlanke Produktionsstrategien und/oder schmieden engere Beziehungen zu ihren Lieferpartnern, um den Waren- und Datenfluss in der gesamten Supply Chain zu beschleunigen. Outsourcing ist eine weitere übliche Lösung, die allerdings ihre eigenen Herausforderungen bereithält, da das Liefernetzwerk ausgeweitet wird, um viele verstreute und verschiedenartige Partner einzubinden. Häufig werden bei einer Supply Chain Geschäfte länderübergreifend in anderen Sprachen und Fremdwährungen durchgeführt, was die Kommunikation, die Zusammenarbeit und das Finanzmanagement nicht einfacher machen.

Inmitten all dieser Herausforderungen haben Unternehmen aus den Bereichen Produktion und Distribution die Möglichkeit, sich mit effektiven Prozessen und Systemen, die die Betriebseffizienz maximieren, Kosten sparen, Datenflüsse rationalisieren und die Zusammenarbeit fördern, einen Wettbewerbsvorteil zu verschaffen. Mit einer verbesserten Transparenz der Supply Chain-Abläufe können erfolgreiche Unternehmen die Kundenzufriedenheit verbessern, die Rentabilität ankurbeln und neue Wachstumschancen nutzen.

Technologie als Lösungsansatz

Eine angemessene und integrierte Businessmanagementlösung kann Unternehmen bei der Optimierung der gesamten Supply Chain und der Verbesserung der Effizienz unterstützen, indem Personen, Prozesse und Daten abteilungs-, standort- und partnerübergreifend zusammengebracht werden. Die Transparenz von Aufträgen, Warenbewegungen und Prozessen ist der Schlüssel. Nur wenn Sie wissen, was vor sich geht, können Sie darüber kommunizieren, dafür planen oder Entscheidungen treffen.

Die richtige Lösung kann nicht nur Kunden-, Auftrags-, Produktions-, Lager- und Finanzdaten integrieren, sondern diese auch Handelspartnern zur Verfügung stellen. Wenn Sie in der Lage sind, Informationen zum Auftragsstatus oder zu Produktspezifikationen einfach Ihren Kunden und Lieferanten zur Verfügung zu stellen, dann können Sie nicht nur redundante Dateneinträge vermeiden und die Datengenauigkeit erhöhen, sondern auch für die gesamte Supply Chain die Abläufe beschleunigen und die Kosten reduzieren.

Änderungen können zügig für alle relevanten Prozesse übernommen werden, so dass die Mitarbeiter schnell mit umfassendem Überblick über die Auswirkungen auf die Distribution und Fertigung entsprechend reagieren können.

Schließlich kann der schnelle Zugriff auf und die Analyse von wichtigen Geschäftsdaten zum Erfolg eines Unternehmens beitragen, indem Führungskräfte in die Lage versetzt werden, effektiv zu planen, zuverlässige Geschäftsentscheidungen zu treffen und Vorgaben seitens Behörden oder Kunden einzuhalten – von Sarbanes–Oxley über die Nachverfolgung von Produkten bis hin zu Rückrufmöglichkeiten.

Optimieren Sie Ihre Supply Chain mit Microsoft Dynamics NAV

Microsoft Dynamics NAV bietet integrierte Funktionalität zur Unterstützung all Ihrer Erfordernisse im Verkauf, in der Beschaffung, in der Ausführung, in der Produktion und im Finanzmanagement, damit Sie den Warenfluss durch die Supply Chain beschleunigen und Ihre Kunden zufrieden stellen können. Als flexible, preislich attraktive Lösung bietet Microsoft Dynamics NAV Unternehmen die Möglichkeit, Supply Chain–Prozesse zu synchronisieren und für eine schnellere Ausführung zu automatisieren, Durchlaufzeiten zu reduzieren, die Kundenzufriedenheit zu verbessern, die Zusammenarbeit mit Handelspartnern zu erweitern und Geschäftserkenntnisse zu gewinnen.

Die wesentlichen Funktionsbereiche sind:

- Supply Chain Management
- Finanzmanagement
- Manufacturing
- Warehouse Management
- Distribution
- Customer Relationship Management

Die Lösung liefert integrierte Echtzeitdaten in offenen, standardisierten Formaten, die einfach gemeinsam genutzt werden können, indem übliche Kommunikations- und Kollaborationswerkzeuge genutzt werden, um die gesamte Supply Chain zu synchronisieren. Das bedeutet, dass sowohl innerhalb des Unternehmens als auch über Unternehmensgrenzen hinweg Transparenz herrscht, so dass Handelspartner effektiv zusammenarbeiten können, um Kunden zufrieden zu stellen, auf Änderungen zu reagieren und gewinnbringend auf dem Konkurrenzmarkt agieren können.

Microsoft Dynamics NAV baut auf die Microsoft–Technologie und arbeitet nahtlos mit vielen anderen Microsoft–Produkten und –Technologien zusammen, die überall in Unternehmen eingesetzt werden – wie Microsoft® SQL Server®, Windows Server®, Microsoft BizTalk® Server und Microsoft Office. Ihre Mitarbeiter können produktiv mit vertrauten Werkzeugen arbeiten und fundierte Entscheidungen treffen. Microsoft Dynamics NAV ist einfach anzupassen, zu implementieren, zu nutzen und zu warten und kann Sie bei Folgendem unterstützen:

- Bereitstellung der benötigten Daten für alle an der Supply Chain beteiligten Personen, um Zeit zu sparen, Kosten zu reduzieren und die Kundenzufriedenheit zu erhöhen
- Verbesserung der Produktivität durch Integration, Rationalisierung und Automatisierung von Prozessen für eine schnellere Ausführung
- Verbessertes Wiederbeschaffungs- und Lagermanagement
- Erkenntnisgewinn für Verbesserungen im Unternehmen und in der Supply Chain
- Schneller Return-on-Investment und geringe Total-Cost-of-Ownership

Verknüpfen Sie Personen mit relevanten Daten

Eine leistungsfähige Arbeitsumgebung wird entscheidend davon geprägt, ob allen Prozessen (Verkauf, CRM, Auftragsdurchführung, Beschaffung, Produktionsplanung, Lieferung und Buchhaltung) dieselben Echtzeitdaten zur Verfügung stehen. Durch die Zentralisierung von Daten in einer einzelnen Datenbank können redundante Dateneingaben verringert und die Bereitstellung von Echtzeitdaten in allen Abteilungen gefördert werden. Mit einfachen Drilldownfunktionen lassen sich Details mit wenigen Mausklicks aufrufen.

Microsoft Dynamics NAV ist darauf ausgerichtet, übergreifend Daten in einer Businessmanagementlösung bereitzustellen, und kann Sie darin unterstützen, mehrere Lagerorte oder Fertigungsstätten, Büros, Teams und Mitarbeiter miteinander zu verknüpfen, indem ein eindeutiger Datenbestand zur Verfügung gestellt wird, der für alle Vorgänge wie Auftragsabwicklung und Lieferzusagen genutzt wird. Die Lösung bietet eine vollständige Microsoft-Integration, so dass Sie auf Daten zugreifen können, selbst wenn Sie in anderen Anwendungen wie Microsoft Office Outlook®, Microsoft Office Word oder Microsoft Office Excel® arbeiten. Das bedeutet, dass Ihre Mitarbeiter schnell auf Kunden-, Produkt-, Auftrags- oder Lieferdaten zugreifen können, um Kunden zufrieden zu stellen und die Unternehmensleistung zu verbessern.

Verbesserte Transparenz in der Supply Chain

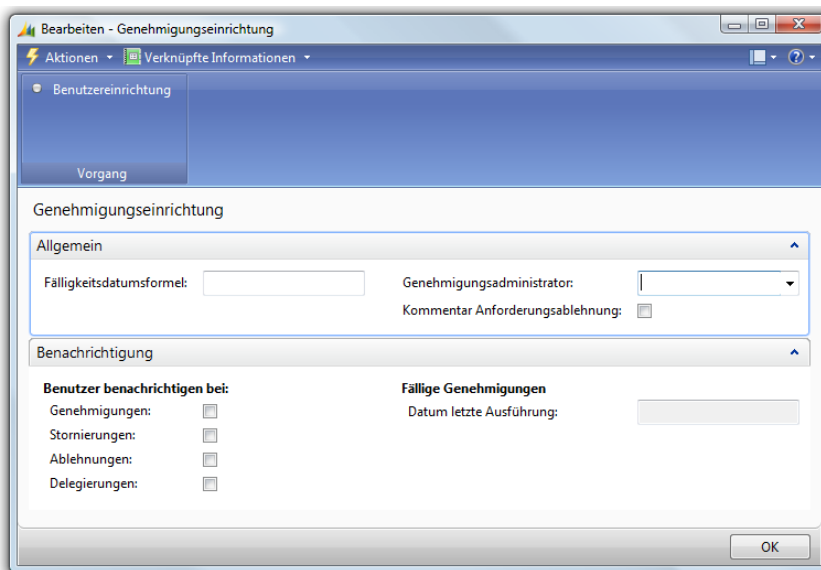
Microsoft Dynamics NAV kann nicht nur die Auftrags- und Lagertransparenz innerhalb des Unternehmens verbessern, sondern auch innerhalb der Supply Chain. Der einfache Zugriff auf Ansichten von Material- und Produktspezifikationen, Lager- und Auftragsstatus, Produktionspläne, Werbeangebote und Rabatte sowie Warenein- und -ausgänge versetzt Ihre Mitarbeiter in die Lage, effektiv mit Lieferanten zusammenzuarbeiten, auf Änderungen zu reagieren und gewinnbringend die Kunden zufrieden zu stellen.

Microsoft Dynamics NAV unterstützt Sie auch bei Folgendem:

- Verschaffen Sie sich einen Echtzeitüberblick über Ihr Lager mit detaillierten Dimensionsangaben, die auf aktuellen Materialverbräuchen und Statusangaben zur Lagerauffüllung basieren.
- Lassen Sie sich Mengen für Liefer- und Beschaffungszusagen sowie Produktionspläne anzeigen, so dass Sie Kunden gegenüber verlässliche Lieferaussagen treffen können.

- Verfolgen Sie Artikel im Wareneingang, bei der Produktion und Distribution unter Nutzung einer Vielzahl von Attributen, einschließlich Serien- und Chargennummern sowie Lagerhaltungsdaten.
- Verringern Sie Risiken der Supply Chain durch zeitnahe Kenntnisnahme von Änderungen, Verzögerungen oder unerwarteten Ereignissen.
- Erstellen Sie Bedarfsprognosen und Produktionspläne basierend auf transparenten und nachverfolgbaren Daten zu Bedarf, Aufträgen und Materialbestand.
- Vermeiden Sie teure Verzögerungen oder verpasste Lieferungen durch Benachrichtigungen, die die Betroffenen über Änderungen oder Ereignisse in der Supply Chain wie fehlende Bestellbestätigungen oder noch nicht eingetroffene Wareneingänge informieren.
- Stärken Sie Ihre Position bei Lieferverhandlungen mit integrierten, vergleichbaren Daten zur Beschaffung (Kosten, Zeiten, Qualitätskontrolle und Liefererfüllung).
- Passen Sie die Lösung Ihren exakten Anforderungen an und bewahren Sie sich mit der dreistufigen Lagerverwaltungsfunktionalität die Flexibilität zu wachsen.
- Koordinieren Sie einen effizienten Warenfluss durch mehrere Lagerorte.

Wenn Ihr Unternehmen international tätig ist, unterstützt Sie die Mehrwährungs- und Mehrsprachenfähigkeit der Lösung bei der Kommunikation, bei Finanztransaktionen und dem Berichtswesen über mehrere Standorte hinweg, um optimale Beziehungen aufzubauen und dabei am eigenen Standort ein überschaubares und präzises Finanzreporting sicherzustellen. Arbeiten Sie mit Handelspartnern in deren Sprache und Währung. Durch die Bereitstellung von konsistenten und zeitnahen Daten für die gesamte Supply Chain stärken Sie jedes Glied der Lieferkette, was sich positiv auf die Erfüllungsrate, Kundenzufriedenheit und Rentabilität auswirkt.



Nutzen Sie die Einrichtung von Benachrichtigungen, um bei den Prozessen der Lieferkette auf dem Laufenden zu bleiben und schnell auf Änderungen reagieren zu können.

Verbesserung der Kommunikation und Zusammenarbeit

Die enge Integration zwischen Microsoft Dynamics NAV und Microsoft Office-Programmen unterstützt Sie bei der schnellen Kommunikation mit Ihren Supply Chain-Partnern und versetzt Sie in die Lage:

- Den Kundenservice zu verbessern, da Mitarbeiter Zugriff auf Kundendaten haben und schnell Antworten auf Anfragen zu Preisen, Rabatten, Angeboten, Verfügbarkeiten, Lieferzeiten und Auftragsstatus geben können.
- Einen unternehmensweiten Überblick über Aufträge und Lieferplanung zu gewinnen und so Aufträge effektiv konsolidieren und den günstigsten Transporteur wählen zu können.
- Die Markteinführungszeit für neue Produkte oder Dienstleistungen zu verringern, da Ihre Mitarbeiter effektiv zusammenarbeiten und Daten zur Kundennachfrage, Produktdesign und -spezifikation, Testing, Produktion, Marketing und Lieferdaten gemeinsam nutzen können.
- Effektive Kontrollmechanismen einzusetzen. Dies wird durch die umfangreiche Nachverfolgung von Rohmaterialien oder Komponenten, Produkten sowie Lieferungen einschließlich Serien- und Chargennummern ermöglicht.
- Vorgaben von Behörden und Kunden für die Identifizierung von Produkten und Lieferungen, Normierung und Nachverfolgung einzuhalten.

Gesteigerte Effizienz für Remotemitarbeiter und für die Zusammenarbeit in Teams

Microsoft Dynamics NAV kann die Produktivität von Remotemitarbeitern fördern, indem über das Internet Zugriff auf wichtige Geschäftsdaten und -prozesse gewährt wird. Employee Portal in Microsoft Dynamics NAV bietet eine webbasierte Oberfläche, über die Ihre Mitarbeiter rund um die Uhr online über einen Webbrowser auf Unternehmensdaten zugreifen können. Durch die Definition von Rollen und Zugriffsrechten können Sie den Zugriff auf sensible Geschäftsdaten kontrollieren und gleichzeitig andere Daten und Prozesse den Personen unabhängig von ihrem Standort zur Verfügung stellen.

Die Integration unterstützt auch die Zusammenarbeit zwischen Abteilungen sowie mit Lieferanten und Kunden. Sie bietet eine Plattform für die gemeinsame Nutzung von Dokumenten und anderen Geschäftsdaten und ermöglicht ein effizientes Arbeiten mit Microsoft Office SharePoint® Server 2007.

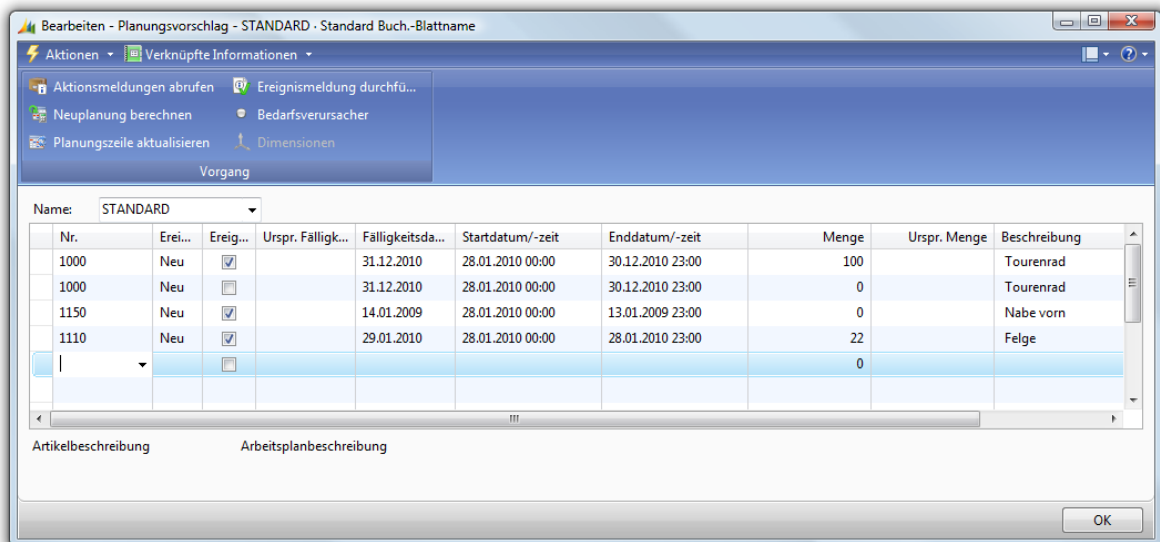
Nutzen Sie optimierte und automatisierte Prozesse für eine verbesserte Produktivität

Die vollständige Integration von Microsoft Dynamics NAV versetzt Unternehmen in die Lage, Prozesse unternehmensweit zu optimieren und zu automatisieren – von Einkaufs- und Verkaufsbeleggenehmigungen und Wareneingängen bis hin zum Kommissionieren, Packen, Liefern und Fakturieren. Die einmalige Dateneingabe minimiert Fehler und stellt sicher, dass jeder mit aktuellen und präzisen Daten arbeitet. Wenn Daten direkt von einem Prozess zum nächsten weitergeleitet werden, so kann durch den Abschluss einer Aufgabe automatisch

und ohne Verzögerung der nächste Prozess ausgelöst werden, was sich positiv auf Auftragszyklen und Erfüllungsraten auswirkt.

Mit Microsoft Dynamics NAV können Unternehmen:

- Den Wareneingangsprozess rationalisieren, einschließlich Referenzen zu Bestellnummern oder anderen Herkunftsbelegen, Buchen von Wareneingängen und automatischer Lagerbestandsaktualisierung.
- Die Articleinlagerung mit Regeln steuern, die auf vorkonfigurierten Kriterien wie Artikelverkaufsraten und Artikelverwendung basieren und die die Zuführung des Artikels an den richtigen Lagerort und die Vermeidung kostenintensiver interner Lagerplatzumlagerungen ermöglichen.
- Artikel für die Bereitstellung oder für den Versand kommissionieren, Zuordnungen für mehr Effizienz nutzen oder nach FEFO (First-Expired-First-Out) kommissionieren, bei der die Artikel auf Basis von Ablaufdaten ausgewählt werden.
- Produktions- und Beschaffungspläne entwickeln, die auf aktuellen Zahlen (Bedarf, Bearbeitungszeiten und Fertigungsdurchsatzraten) beruhen, um Lagerbestände und Durchlaufzeiten zu minimieren und die Arbeits- und Anlagenproduktivität zu maximieren.
- Die Flexibilität der Produktionsplanung erhöhen, schnell Kapazitätspläne und Produktionsmethoden ändern und den optimalen Fertigungsprozess wählen, um die Rentabilität zu maximieren.
- Materialspezifikationen, Stücklisten, Herkunftsprozesse und Warenflüsse verknüpfen, um sicherzustellen, dass die richtige Ware zur richtigen Zeit am richtigen Ort zur Verfügung steht.
- Ohne Kostensteigerung die Serviceabläufe verbessern, indem Sie alle Serviceartikel und -komponenten erfassen, Vereinbarungen zum Servicelevel verfolgen und den Serviceartikelstatus und die Ersatzteihistorie überwachen.
- Den günstigsten Transporteur wählen, Lieferungen verfolgen und Kunden Auftragsstatusinformationen zur Verfügung stellen.
- Automatisch Lieferetiketten und -dokumente erstellen.
- Verkaufsreklamationen bearbeiten (Zurück ins Lager, Nachbearbeitung, beschädigte Ware oder Ausschuss).
- Die Durchlaufzeit von Auftrag bis Bezahlung bzw. Bestellung bis Bezahlung verkürzen, indem Sie manuelle Prozesse und Datenverzögerungen zwischen Supply Chain-Aktivitäten und Fakturierung umgehen.
- Die Effizienz der Betriebsabläufe und der Artikelverfolgung verbessern, indem Sie RFID (Radio Frequency Identification), Barcodes und ADCS (Automated Data Collection Systems) integrieren (wenn Ihr Unternehmen die Voraussetzungen erfüllt).



Verbessern Sie die Wiederbeschaffungsplanung mit Vorschlägen für die Beschaffung, Produktion oder Umlagerung auf einen Blick.

Sparen Sie Zeit mit Self-Service-Funktionen für Kunden und Lieferanten

Stellen Sie Ihren Handelspartnern über das Internet sicheren Self-Service-Zugriff auf benötigte Daten und Geschäftsprozesse zur Verfügung. Durch den Zugriff für Kunden und Lieferanten über eine vertraute Webbrowser-Oberfläche können Sie die Transaktionskosten senken, Ihre Mitarbeiter für komplexere Aufgaben einsetzen und gleichzeitig den Kundensupport, die Fakturierung und die Beschaffungsaktivitäten straffen.

Self-Service-Funktionen können Folgendes umfassen:

- Angebote und Angebotsanfragen
- Online-Kataloge
- Anbahnung von Verkaufsaufträgen und Einkaufsbestellungen sowie deren Bestätigungen
- Bestellanfragen
- Kunden- und Lieferantenfakturierung

Microsoft Dynamics NAV unterstützt zusammen mit Kommunikationslösungen wie Microsoft BizTalk Server Beteiligte an der Supply Chain bei der Interaktion mit Echtzeitdaten oder der Anbahnung von Geschäftsprozessen, unabhängig davon, welche IT-Systeme oder Technologien bei den Partnern eingesetzt werden. Die Lösung unterstützt auch den Austausch von Geschäftsbelegen wie beispielsweise Auftragsbestätigungen.

Optimieren Sie Ihre Lagerverwaltung und Artikelbeschaffung

Microsoft Dynamics NAV bietet Fertigungs- und Distributionsunternehmen spezielle Werkzeuge, die es ihnen ermöglichen, bei Lagerverwaltungsaufgaben Zeit zu sparen und die Lagerinvestitionen zu maximieren. Umfangreiche Funktionen zur Nachverfolgung von Rohmaterialien, unfertigen Arbeiten (WIP) und fertigen Erzeugnissen unterstützen die Arbeitsabläufe und liefern Ansatzpunkte zur Beschleunigung des Warenflusses durch die

Supply Chain. Mit der vollständig integrierten Lagerverwaltungsfunktionalität in Microsoft Dynamics NAV können Sie Folgendes tun:

- Erstellen Sie mehrdimensionale Artikeldatensätze und weisen Sie diverse Lagerhaltungsdaten, Referenzen, Einheitencodes, Seriennummern, Chargennummern, Ablaufdaten und physische Eigenschaften zu.
- Stellen Sie eine komfortable Artikelnachverfolgung vom Lieferanten zum Kunden sicher und erfüllen Sie einfach Vorgaben zur Herkunftsverfolgung und zu Kontrollmechanismen.
- Reduzieren Sie Schwund und andere Transportkosten mithilfe präziser Nachverfolgung und aktueller Daten, um optimale Entscheidungen bei der Beschaffung und der Produktionsplanung zu treffen.
- Verknüpfen Sie Artikeldatensätze mit mehreren Lagerorten, um unnötige Fehlmengen zu vermeiden, Sicherheitsbestand und Beschaffung zu koordinieren und den kostengünstigsten Lagerort für die Versendung zu identifizieren.
- Schlüsseln Sie Lagerkosten in Kategorien wie Material, Kapazität, Fremdarbeit und Gemeinkosten auf, um die Kosten des Lagerverbrauchs nachzuvollziehen.
- Kontrollieren Sie den Lagerwert im Zeitablauf und verschaffen Sie sich einen präzisen Überblick über die Lagerkosten, indem Sie kürzere offene Lagerbuchungsperioden definieren, die im Laufe des Fiskaljahres für die Buchung geschlossen werden können.
- Führen Sie einfach physische Inventuren und Abstimmungen durch und nutzen Sie die Option der zyklischen Inventur für eine bessere Effizienz.
- Verschaffen Sie sich für einzelne Artikel oder ganze Produktlinien einen klaren Überblick über Umschlagsdaten, Kosten, Ablaufdaten, Ladehüter, Gewinnspannen und Rentabilität.

Steigern Sie die Effizienz bei der Wiederbeschaffung

Sparen Sie Zeit und Geld mit der Straffung und Automatisierung von Wiederbeschaffungsprozessen und zur Lagerbestandsreduzierung. Sie können mithilfe robuster Werkzeuge für die Lager- und Beschaffungsplanung Entscheidungen optimieren. Diese Werkzeuge unterstützen Sie bei Folgendem:

- Festlegung rentabler Preise, da Sie Artikelkosten, Kostenkomponenten und Gewinnspannen kennen.
- Stärkung Ihrer Position gegenüber Lieferanten mit eindeutigem Wissen über Artikelbeschaffungszeiten, Mengen und Verkaufszyklen.
- Integration von Einkauf- und Verkaufsdaten, um eine Just-in-Time-Beschaffung zu ermöglichen.
- Identifizierung von Katalogartikeln für Direktlieferungen oder Spezialaufträge.

Mit Microsoft Dynamics NAV sorgen Sie für eine optimale Lagerverwaltung und verschaffen sich einen tiefgehenden Einblick, der sich positiv auf die Lagereffizienz und die Lagerrendite auswirken wird.

Umfassender Geschäftseinblick für optimierte Prozesse und Wachstum

Erreichen Sie ein tiefgehendes Verständnis von Trends, Businessperformance und Geschäftschancen und wandeln Sie Daten schnell in Aktionen um. In Microsoft Dynamics NAV sind Berichtswesen und Analysen mit allen anderen Funktionen und Daten integriert, so dass Ihre Mitarbeiter einfach und schnell auf alle Arten von Details aber auch Zusammenfassungen verzweigen können, von Lagerbeständen bis hin zur Rentabilität.

Microsoft Dynamics NAV ermöglicht Ihnen Folgendes:

- Aufgrund der vollständigen Integration zwischen SCM, CRM, Produktion, Lager und Finanzen können Sie einfach nach Daten suchen, auf diese zugreifen und Vergleiche vornehmen – unabhängig davon, wo diese Daten in der Anwendung generiert oder genutzt werden.
- Analysieren Sie Kosten und Performance Ihrer Lieferanten, um Einsparungspotenziale zu erkennen.
- Nutzen Sie Drilldownfunktionen, um Details über umsatzsteigernde Faktoren, Trends und Rentabilität zu erhalten.
- Nutzen Sie z. B. Outlook oder Excel, um Daten einfach zu bearbeiten und zu analysieren und sie Mitarbeitern und Handelspartner zur Verfügung zu stellen.
- Präsentieren Sie Daten in verständlichen Diagrammen und Berichten für eine präzise Planung und fundierte Entscheidungen.
- Erstellen Sie Key Performance Indicators (KPIs) und Scorecards für das Produktivitätsmanagement, wählen Sie die Lieferanten und Transporteure mit der besten Performance, führen Sie erfolgreiche Verhandlungen, bauen Sie Geschäftsbeziehungen auf und ermöglichen Sie fortwährende Verbesserung.
- Identifizieren Sie Trends und Marktveränderungen, um potenzielle neue Produkte, Märkte und Kunden ausfindig zu machen.

Eine einzige Datenbank, allgemeingültige Definitionen und die OLAP-Unterstützung (Online Analytical Processing) lassen Sie relevante Daten einfach und schnell extrahieren. Die in der Lösung integrierten Reporting- und Analysefunktionalitäten umfassen vordefinierte Standardberichte, einen Berichtsassistenten für Ad-hoc-Berichte (einschließlich kundenspezifischer Berichte) sowie multidimensionale Analysen.

Durch die Bereitstellung von konsistenten, transparenten und zeitnahen Daten für die gesamte Supply Chain kann Microsoft Dynamics NAV Sie darin unterstützen, jedes Glied der Lieferkette zu stärken, was sich positiv auf die Erfüllungsrate, Kundenzufriedenheit und Rentabilität auswirkt.

Erzielen Sie geringe Total-Cost-of-Ownership

Studien zufolge können Unternehmen, die Microsoft Dynamics NAV einsetzen, eine schnelle Amortisation realisieren und von Produktivitätssteigerungen, erhöhter Business Intelligence und Kostensenkungen profitieren. Laut einer unabhängigen Studie der Nucleus Research, einem führenden Forschungsunternehmen in der ROI-Analyse von Technologien, an der 34 Unternehmen teilnahmen, erzielten 77 % der Microsoft Dynamics NAV-Kunden einen positiven ROI mit einer durchschnittlichen Amortisation innerhalb von 23 Monaten.¹

Passen Sie die Lösung Ihren individuellen Anforderungen entsprechend an

Die Flexibilität von Microsoft Dynamics NAV ermöglicht es Ihnen, nur die Funktionen zu implementieren, die Sie benötigen, um Ihre aktuellen Unternehmensanforderungen zu erfüllen, ohne sich dabei in komplizierte Konfigurationen oder umfangreiche Installationen zu verstricken. Spezifische Funktionalität wie die E-Business-Module können entweder sofort oder zu einem späteren Zeitpunkt separat erworben werden.

Des Weiteren können Felder und Bildschirme einfach angepasst werden, um die Arbeit mit individuellen Terminologien und Praktiken Ihres Unternehmens und die Integration der Lösung mit bestehenden Anwendungen und Systemen zu ermöglichen. Die Lösung kann auch um zusätzliche Funktionalität erweitert werden. Eine Vielzahl von Add-on-Lösungen steht in katalogisierter Form über ein Tool, welches unter der Bezeichnung Lösungsfinder bekannt ist, zur Verfügung. Mit der Unterstützung von Microsoft Certified Partnern, die über umfangreiche Erfahrungen in Ihrer Branche sowie über technisches Microsoft Dynamics NAV-Know-how verfügen, können Sie die Lösung so anpassen, dass spezifische Technologien und gesetzliche Anforderungen Ihres Unternehmens und Ihrer Branche erfüllt werden.

Profitieren Sie von einer schnellen Implementierung

Nutzen Sie die schnelle und kosteneffektive Implementierung von Microsoft Dynamics NAV durch die Unterstützung eines Microsoft Certified Partners. Das globale Netzwerk von Microsoft-Partnern umfasst Experten und Fachleute, die sich auf Ihre Branche spezialisiert haben und daher Ihre Anforderungen kennen und Sie bei der Entscheidungsfindung unterstützen können. Die Partner verfügen zudem über umfangreiche Erfahrungen im Umgang mit der Microsoft Dynamics NAV-Entwicklungsumgebung, -Toolkits und -Branchenvorlagen, die schnellere Anpassungen und Implementierungen ermöglichen.

Profitieren Sie von der Rapid Implementation Methodology (RIM) – einem bewährten Ansatz für schnelle und erfolgreiche Implementierungen. RIM beinhaltet Datenvorlagen, Branchendatendateien, Fragebögen für die Erfassung von wichtigen Geschäftsdaten und -prozessen sowie Implementierungstools.

Durch die Integration der Lösung mit bekannten Microsoft-Tools und die vertraute und intuitive Benutzeroberfläche sind Ihre Mitarbeiter in der Lage, die Anwendung ohne großen Trainingsaufwand schnell zu bedienen. Die vollständige Integration mit dem Microsoft Office-System, einschließlich Outlook und Excel, stellt sicher, dass die Anwender in vertrauten Formaten und mithilfe komfortabler Tools mit den Geschäftsdaten arbeiten und

¹ Nucleus Research, *Real ROI Report: Microsoft Dynamics NAV*, Juli 2006.

diese gemeinsam nutzen können. So können sich Ihre Mitarbeiter weiterhin auf die Kundenzufriedenheit konzentrieren und durch ihre produktive Arbeit den Geschäftserfolg vorantreiben.

Maximieren Sie Ihre IT-Investitionen

Microsoft Dynamics NAV ist ein Bestandteil der Microsoft-Produktfamilie und wurde auf Basis der Microsoft-Plattform entwickelt.

Dies ermöglicht es Ihnen, das maximale Potenzial aus Ihren bestehenden Technologieinvestitionen in Server, Datenbanksysteme und Office-Anwendungen zu schöpfen. Die enge Integration und die gemeinsam genutzte Technologie vereinfachen zudem den Upgradeprozess auf neue Versionen einer beliebigen Komponente.

Microsoft Dynamics NAV ist einfach zu verwalten und auf neue Versionen zu aktualisieren, so dass Ihre Businessmanagementlösung bei Wachstum skalierbar erweitert werden kann. Diese Skalierbarkeit liefert eine Lösung, die heute und langfristig für Sie arbeitet, so dass Sie im Laufe der Zeit einen schnellen ROI und geringe TCO erzielen können.

Technologieübersicht

Microsoft Dynamics NAV arbeitet nahtlos mit folgenden Microsoft-Produkten zusammen und verfolgt damit den integrativen Ansatz, eine bündige und zusammenhängende IT-Struktur für das gesamte Unternehmen zu schaffen:

- Windows Vista®
- Windows® 2000 und XP
- Windows Server®
- Microsoft Office SharePoint Server 2007
- Microsoft Windows SharePoint Services
- Windows Installer und Active Directory®
- Microsoft SQL Server und Microsoft SQL Server Reporting Services
- Microsoft BizTalk® Server
- 2007 Microsoft Office 2007-System
- Windows Live™ Local Search

Die Lösung kann entweder über Microsoft SQL Server oder über den Microsoft Dynamics NAV-Datenbankserver ausgeführt werden. Beide Optionen wurden für die Microsoft Dynamics NAV-Funktionalität entwickelt und sind mit der Anwendung eng integriert.

Die offene Entwicklungsumgebung von Microsoft Dynamics NAV bietet eine integrierte Plattform und Tools für die Entwicklung erstklassiger Businessanwendungen und den Datenaustausch mit spezialisierten externen Anwendungen. Die Grundlage für alle Businessmanagementfunktionen in Microsoft Dynamics NAV bildet die C/SIDE®-Entwicklungsumgebung (Client/Server Integrated Development Environment), die dazu

dient, Businessanwendungen einfach zu entwickeln und zusätzliche Features wie OLAP, den elektronischen Austausch von Geschäftsdaten, und rollenbasierte Portale zu nutzen.

Schlussfolgerung

Microsoft Dynamics NAV 2009 bietet kleinen und mittelständischen Fertigungs- und Distributionsunternehmen eine integrierte Businessmanagementlösung, die sie dabei unterstützt, die Transparenz, Effizienz und Rentabilität der Supply Chain zu verbessern und somit einen Wettbewerbsvorteil zu erzielen. Die Integration mit dem Finanzmanagement, CRM und weiteren Geschäftsprozessen fördert eine effiziente Kommunikation und Zusammenarbeit – unternehmensweit und mit Handelspartnern. Durch die flexible und modulare Struktur lässt sich die Lösung bei Bedarf um neue oder kundenspezifische Funktionalität erweitern. In einer globalen Umgebung mit zunehmender Komplexität der Supply Chain kann Microsoft Dynamics NAV Sie darin unterstützen, mit Ihren Handelspartnern eine zusammenhängende, effiziente und flexible Supply Chain aufzubauen, die auf Änderungen reagieren, die Kundenzufriedenheit verbessern und die Rentabilität erhöhen kann.

Anhang: Neue und erweiterte Features und Funktionalitäten für Supply Chain Management in Microsoft Dynamics NAV 2009

Microsoft Dynamics NAV 2009 enthält eine Reihe neuer Features, Funktionen und Erweiterungen. Im Folgenden werden die aufgezählt, die insbesondere für Supply Chain Management von Bedeutung sind.

Artikelverfolgung

Eine stabilere Artikelverfolgungsfunktionalität vereinfacht die Ansicht und Nachverfolgung von Artikeln in Produktions- und Abwicklungsprozessen — vom Rohmaterial bis hin zur Lieferung des Fertigprodukts. Die Erweiterungen umfassen:

- Die Möglichkeit, die unsachgemäße Bearbeitung von Artikeln zu korrigieren.
- Einblick in Artikelverfügbarkeitskonflikte von gleichzeitigen Benutzern.
- Auswahl mehrerer Artikelzeilen für einen schnelleren Arbeitsablauf und einen konsistenten Datenfluss.
- Lagerabgangsmethode FEFO (First-Expired-First-Out), um den Ausschuss durch abgelaufene Ware zu reduzieren.
- Einhaltung von gesetzlichen Vorgaben, einschließlich der EU-Richtlinie EC 178/2002.
- Möglichkeit für verbesserte Rückrufaktionen mit bidirektionaler Nachverfolgung plus einer schnelleren Suche nach Serien- und Chargennummern sowie eine verbesserte Integration der Logistik in Microsoft Dynamics NAV 2009.

Lagerbewertung

Die verbesserte Lagerbewertungsfunktionalität stellt sicher, dass Buchhaltungsmitarbeitern und anderen Anwender maßgebliche Lagerbewertungsdaten zur Verfügung stehen.

- Transparente Kostenbewegungen und Lagerbewertungen mithilfe folgender Funktionen:
 - Verbesserte Bewertungsmethode „Einstandspreis (durchschn.)“ (verfügbar für alle Lagerabgangsmethoden), die allen ausgehenden Posten innerhalb der angegebenen Periode einer Durchschnittskostenperiode zuweist. Konflikte können durch direktes Navigieren auf den Posten leicht gelöst werden.
 - Nachvollziehbarkeit zwischen Sachposten und Lagerposten. Die Herkunft von lagerwertbezogenen Beträgen auf den Sachkonten kann vollständig in die Lagerposten zurückverfolgt werden. Von jedem lagerbezogenen Sachposten kann der Anwender einen Lookup ausführen, um die zugehörigen Wertposten einzusehen (und umgekehrt).
 - Abstimmungstool für den schnellen Überblick über den Status Ihrer Abstimmung zwischen Lager- und Sachposten. Das Abstimmungsprinzip basiert auf einem Abgleich von Kostenwerten in der Lagerbuchhaltung mit lagerbezogenen Konten in der Finanzbuchhaltung gemäß der Lagerbuchung Einrichtung.

- Bericht „Kostenanteilsanalyse“, der den Anteil von abgehenden Lagerwerten an Lagerverbrauchsbetrag, Lagerbestand oder WIP (unfertige Arbeit) je nach den einzelnen Kostenbestandteilen (Material, Kapazität, Fremdarbeit, Gemeinkosten und andere) anzeigt.
- Stellen Sie zuverlässige Lagerbewertungsdaten sicher.
 - Abschluss der Lagerbuchhaltungsperioden im Einklang mit den Buchhaltungsperioden, so dass Lagerwertveränderungen vermieden werden, da Transaktionen und Systembuchungen nicht zugelassen sind.
 - Verkaufsstatistikfenster und Standardberichte, die Deckungsbeitragsberechnungen anzeigen, verfügen über neue Felder, die neben den ursprünglichen Beträgen, die regulierten Lagerwerte, Deckungsbeiträge und Prozentsätze anzeigen.
 - Neue Prinzipien in der Stapelverarbeitung „Lagerregulierung“ sorgen dafür, dass im Lagerbewertungsbericht keine Nullmengen und xx-Werte über Perioden hinweg angezeigt werden. Die Buchung von Regulierungen erfolgt am Rechnungsdatum. Bei geschlossenen Perioden wird am ersten Tag der offenen Periode gebucht.
 - Verbesserte Lagerbuchungsstruktur in der Finanzbuchhaltung ermöglicht stets die Abstimmung von Lagerbuchhaltung und Finanzbuchhaltung.
 - Berechnung der Lagerabgangsmethode „Einstandspreis (durchschn.)“ nach Tag, Woche, Monat und Buchhaltungsperiode.
- Vereinfachte Lagerbewertung, minimierte Dateneingabefehler mithilfe eines verbesserten Reklamationsprozesses, benutzerfreundliche und stabile Stapelverarbeitungen zur Lagerbewertung, Aufheben von Artikelausgleichen und vereinfachte Lagerbewertungseinrichtung auf Artikelkarten.

Vorauszahlungen

Nutzen Sie das Erstellen und Nachverfolgen von Vorauszahlungsrechnungen aus Verkaufsaufträgen, bis der Auftrag vollständig fakturiert ist, um manuelle Aktualisierungen zu vermeiden.

Beleggenehmigungen im Einkauf und Verkauf

Neue Funktionalität mit der Möglichkeit, Belege zu genehmigen, mit Kommentaren abzulehnen oder die Genehmigung zu delegieren. Benachrichtigungen über neue oder überfällige Genehmigungsanforderungen sowie E-Mail-Benachrichtigungen mit Verknüpfung zu den entsprechenden Belegen.

Integration in Windows Live Local Search

Neue Funktionalität, die sich in Windows Live Local Search und andere Online-Map-Services integriert, welche die Anzeige von Orten auf einer Karte und Routenplanung zwischen Orten ermöglicht.

Office Open XML Formate

Mit Open XML Formate können Daten in einem beliebigen Format exportiert und Daten vereinfacht zwischen Microsoft Dynamics NAV 2009 und anderen Anwendungen, einschließlich Systemen von Handelspartnern, ausgetauscht werden.

Datensatzverknüpfungen

Das neue Feature Datensatzverknüpfungen ermöglicht es Anwendern, unstrukturierte Dokumente wie Verträge, technische Dokumentationen oder Berichte mit einem beliebigen Datensatz in Microsoft Dynamics NAV 2009 zu verknüpfen, einschließlich Kundenhistorien, Lieferantenprofile und Artikelkarten.

Über Microsoft Dynamics

Bei Microsoft Dynamics handelt es sich um eine Reihe anpassbarer und globaler Businessmanagementlösungen, die es Ihnen und Ihren Mitarbeitern ermöglicht, fundierte Geschäftsentscheidungen zu treffen. Microsoft Dynamics-Lösungen arbeiten wie Ihnen bekannte Softwareprodukte von Microsoft und sind auch mit diesen integriert. Sie enthalten umfassende Funktionen, die Sie dabei unterstützen, Ihre Geschäftsprozesse in den Bereichen Finanzmanagement, Customer Relationship Management und Supply Chain Management zu automatisieren und zu optimieren und den Erfolg Ihres Business voranzubringen.

Microsoft Deutschland GmbH
Konrad-Zuse-Straße 1
85716 Unterschleißheim
Deutschland

<http://www.microsoft.com/germany/dynamics/nav/default.aspx>

© 2009 Microsoft Corporation. Alle Rechte vorbehalten. Microsoft, Microsoft Dynamics und das Microsoft Dynamics-Logo sind entweder eingetragene Markenzeichen oder Markenzeichen der Microsoft Corporation in den USA und/oder anderen Ländern. Alle anderen in diesem Dokument genannten Firmennamen und Produktnamen sind möglicherweise Markenzeichen der jeweiligen Rechtsinhaber.